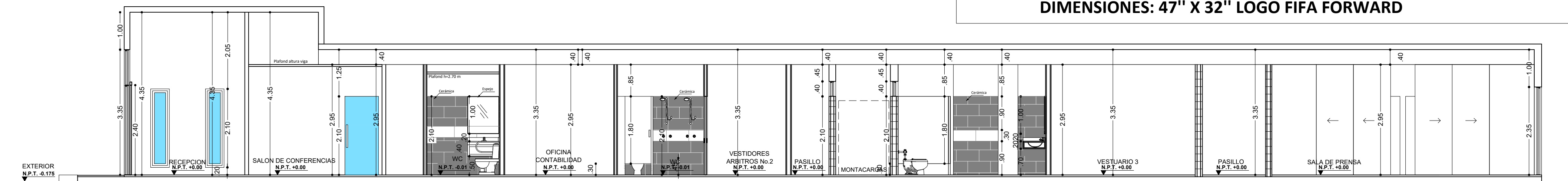
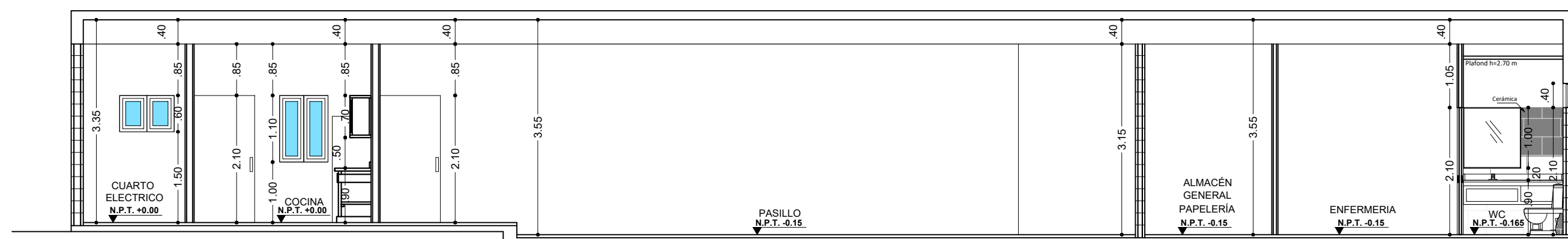


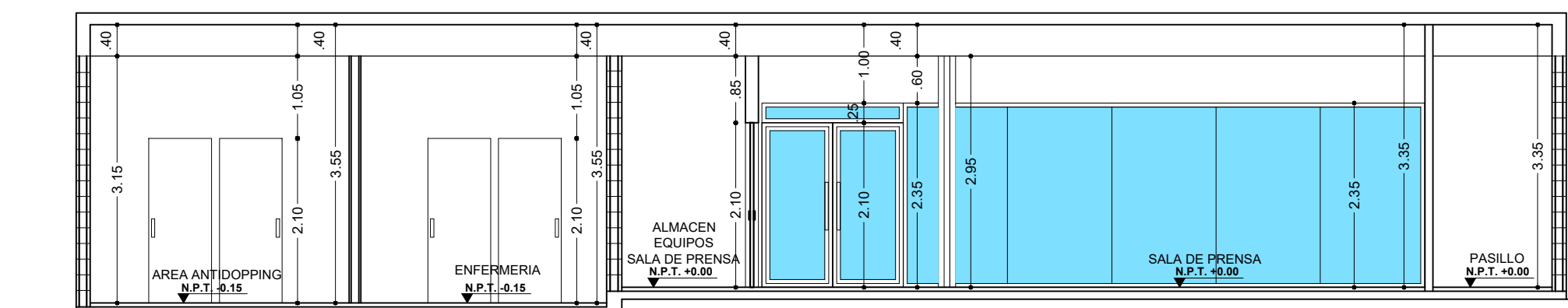
1 ELEVACION FRONTAL
ARQ-11 ESCALA 1:75



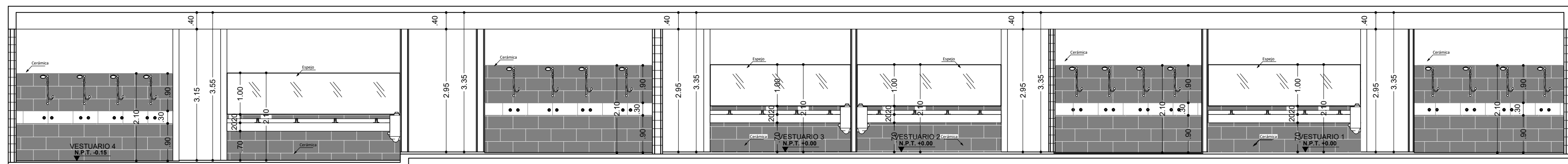
2 SECCION A-A' ESCALA 1:75
ARQ-11



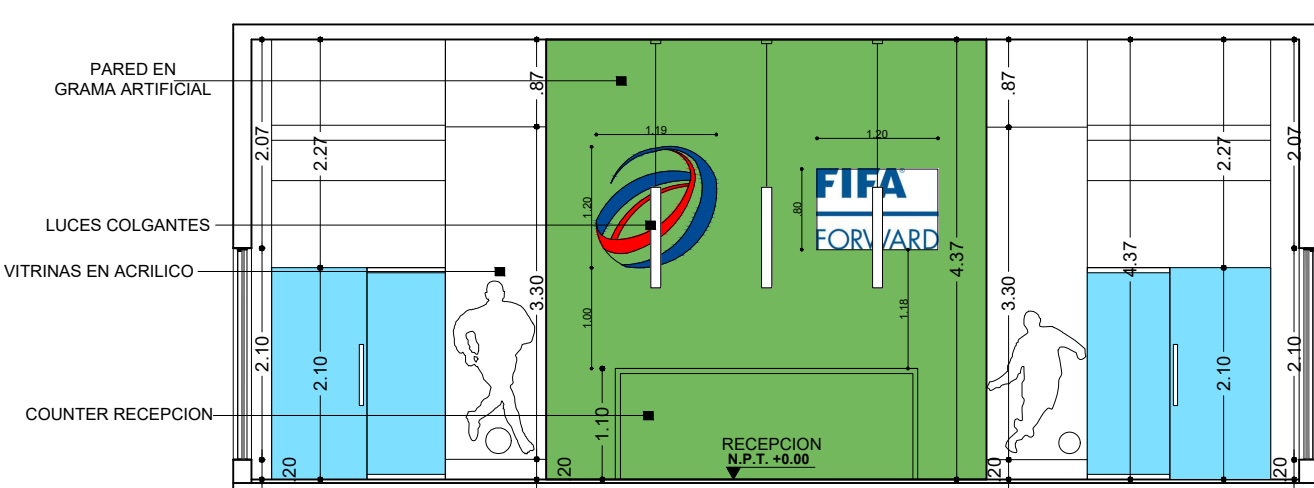
3 SECCION B-B' ESCALA 1:75
ARQ-11



4 SECCION C-C' ESCALA 1:75
ARQ-11



5 SECCION D-D' ESCALA 1:75
ARQ-11

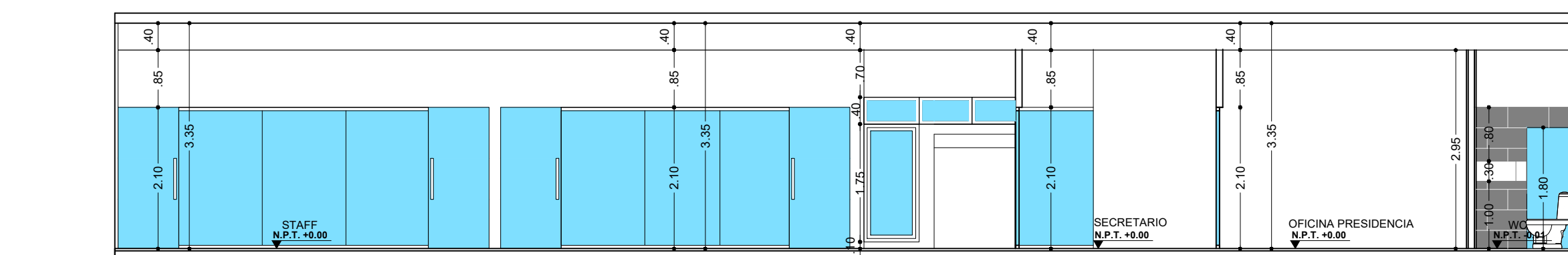


6 SECCION E-E' ESCALA 1:75
ARQ-11

ESPECIFICACIONES DE GRAMA ARTIFICIAL EN PARED LOBBY



UBICACION: PARED POSTERIOR
COUNTER EN RECEPCION
MATERIAL: GRAMA ARTIFICIAL SINTETICA
ESPESOR: 0.25 MM
INSTALACION: UTILIZAR CEMENTO DE CONTACTO DIRECTO EN PARED, CINTA DE UNION PARA GRAMA SINTETICA Y PLANCHA DE FIJADO PARA LAS JUNTAS.



7 SECCION F-F' ESCALA 1:75
ARQ-11

ESPECIFICACIONES DE LOGOS Y LETREROS

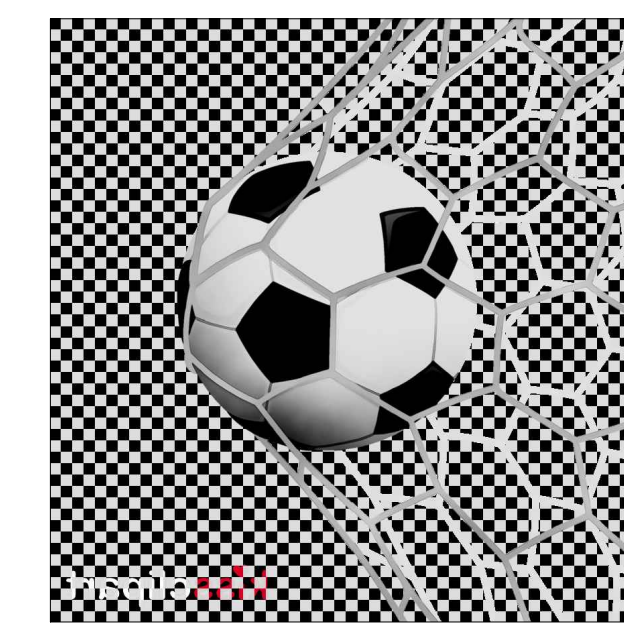


LETRERO FEDERACION DOMINICANA DE FUTBOL Y DE FIFA FORWARD
UBICACION: PARED AREA DE RECEPCION
MATERIAL: LETRERO TRIDIMENSIONAL EN SINTRA 3MM ESPESOR
TERMINADO EN PINTURA AUTOMOTRIZ ILUMINADO CON PERFILERIA LED COLOR BLANCO
COLORES; AZUL ROYAL, BLANCO Y ROJO POSITIVO
DIMENSIONES: 47" X 48" (ver seccion E-E) LOGO FEDERACION
DIMENSIONES: 47" X 32" LOGO FIFA FORWARD



UBICACION: VIDRIOS FRONTALES V-1 Y V-31
AMBOS ACCESOS PRINCIPALES
MATERIAL: LAMINADO ADHESIVO EN COLOR
LOGO DIGITAL A PROVEER POR FEDOFUTBOL
AMBOS LOGOS EN LAMINA ADHESIVA EN V10-V11-V12
TAMANO 47" X 47" Y LOGO FIFA FORWARD 47" X 32"

ESPECIFICACIONES DE LOGOS
FIFA FORWARD Y FEDERACION DOMINICANA DE FUTBOL



LOGO BALON FUTBOL
UBICACION: SALON DE CONFERENCIAS Y REUNIONES
OFICINAS ADMINISTRATIVAS
MATERIAL: VINYL ADHESIVO
COLORES NEGRO Y BLANCO
TAMANO: LOGO AJUSTADO A PARED COMPLETA EN SALON DE REUNIONES



ING. VLADIMIR E. RODRIGUEZ SANTOS
Calle Puerto Plata-Duarte, P.O. Box 1000
Puerto Plata, República Dominicana
www.ingenierosvrs.com
vladimir_rodriguez@vrs.com

MASTER INGENIERIA SISMORESISTENTE

PROYECTO:

"REMODELACION OFICINAS FEDOFUTBOL"



PROPIEDAD DE:

Federación Dominicana de Fútbol,
Santo Domingo, R.D.

FIRMA AUTORIZADA:

SELLO:

UBICACION:

Estadio Juan Pablo Duarte Santo Domingo, R.D.

PROFESIONALES:

DISEÑO ARQUITECTONICO: CODIA
ARQ. LAURA GARCIA SANTANA CODIA 34610

DISEÑO ESTRUCTURAL: CODIA
ING. VLADIMIR E. RODRIGUEZ CODIA 15927

DISEÑO ELECTRICO: CODIA
ING. FRANCISCO SANTANA CODIA 26648
ING. CORNELIO MATIAS CODIA 15922

DISEÑO HIDROSANITARIO: CODIA
ING. GERMAN TAVERAS CODIA 15229

RESPONSABLE DE OBRA: CODIA

CONTENIDO:

ELEVACION FRONTAL
SECCIONES

FECHA:

SEPTIEMBRE/2020

ESCALA:

INDICADA

OBSERVACIONES:

PROHIBIDA LA REPRODUCCION TOTAL O PARCIAL DE ESTE PROYECTO EN CUALQUIERA QUE SEA EL MODO O FORMA DE EXPRESION, DIVULGACION O COMUNICACION, SIN LA PREVIA AUTORIZACION DEL AUTOR.

ARQ

Hojas: H11 DE H40