



**ING. VLADIMIR E. RODRIGUEZ SANTOS**  
 Carrera Puerto Plata, República Dominicana  
 www.ingenierosdominicanos.com  
 vladimir\_rodriguez@hotmail.com

MASTER INGENIERIA SISMORESISTENTE

PROYECTO:

"REMEDIACION OFICINAS FEDOFUTBOL"



PROPIEDAD DE:

Federación Dominicana de Fútbol,  
 Santo Domingo, R.D

FIRMA AUTORIZADA:

SELLO:

UBICACION:

Estadio Juan Pablo Duarte Santo Domingo, R.D.

PROFESIONALES:

DISEÑO ARQUITECTONICO: CODIA  
 ARG. LAURA GARCIA SANTANA CODIA 34510

DISEÑO ESTRUCTURAL: CODIA  
 ING. VLADIMIR E. RODRIGUEZ CODIA 19382

DISEÑO ELECTRICO: CODIA  
 ING. FRANCISCO SANTANA CODIA 26648  
 ING. CORNELIO MATIAS CODIA 15022

DISEÑO HIDROSANITARIO: CODIA  
 ING. GERMAN TAVERAS CODIA 10229

RESPONSABLE DE OBRA: CODIA

CONTENIDO:

PLANTA DE CALCULO DE POTENCIA

FECHA:  
 SEPTIEMBRE/2020

ESCALA:  
 INDICADA

OBSERVACIONES:

PROHIBIDA LA REPRODUCCION TOTAL O PARCIAL DE ESTE PROYECTO EN CUALQUIERA QUE SEA EL MODO O FORMA DE EXPRESION, DIFUSION O COMUNICACION, SIN LA PREVIA AUTORIZACION DEL AUTOR.

ELEC

Hojas:  
**H31** DE  
**H40**

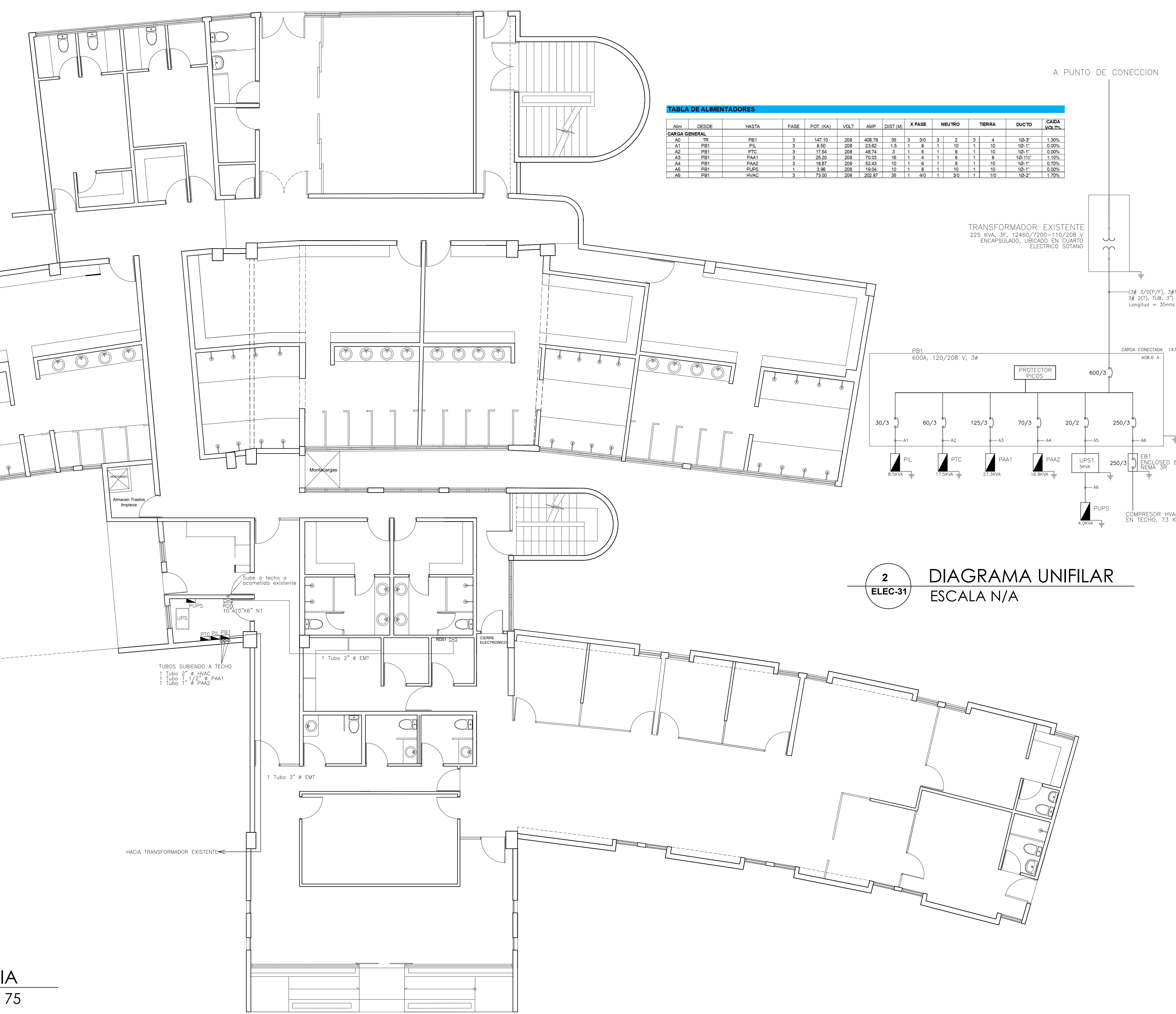


TABLA DE ALIMENTADORES

Alim	DESDE	HASTA	FASE	POT. (KA)	VOLT	AMP	DIST (M)	X FASE	NEUTRO	TIERRA	DUCTO	CADA VOLTIO			
<b>CARGA GENERAL</b>															
A0	TR	PB1	3	147.10	208	408.79	35	3	3/0	3	2	3	4	18-3"	1.30%
A1	PB1	PIL	3	8.50	208	23.92	11.5	1	8	1	10	1	10	18-1"	0.00%
A2	PB1	PTC	3	17.54	208	48.74	3	1	6	1	8	1	10	18-1"	0.00%
A3	PB1	PAA1	3	25.20	208	70.03	18	1	4	1	8	1	8	18-1 1/2"	1.19%
A4	PB1	PAA2	3	16.87	208	52.43	10	1	6	1	8	1	10	18-1"	0.70%
A5	PB1	PUPS	1	3.96	208	19.04	10	1	8	1	10	1	10	18-1"	0.00%
A6	PB1	HVAC	3	73.00	208	202.87	35	1	4/0	1	3/0	1	1/0	18-2"	1.79%

2 DIAGRAMA UNIFILAR  
 ELEC-31 ESCALA N/A

1 POTENCIA  
 ELEC-31 ESCALA 1: 75